

Археологические исследования курганов в Сузунском районе Новосибирской области.

Объектом исследования являлись курганы. Задачей исследования являлось выявление внутренней структуры строения курганов. В качестве методического приема было выбрано площадное зондирование по сетке с шагом 1 метр.

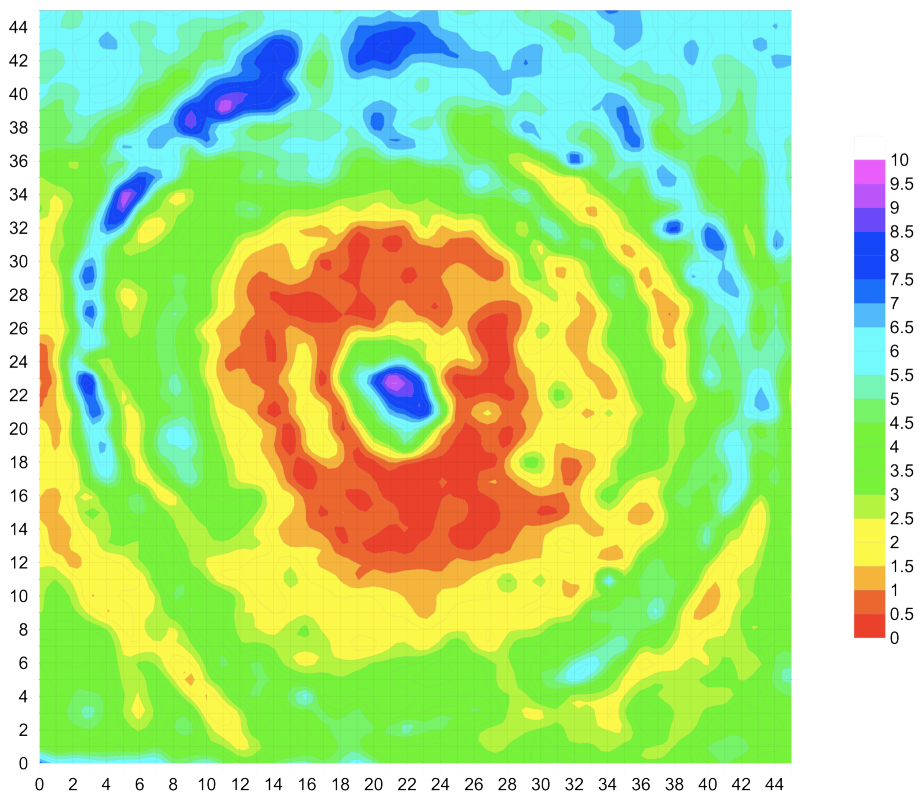


Рис. 6 Геоэлектрическая карта участка (14-ая частота)

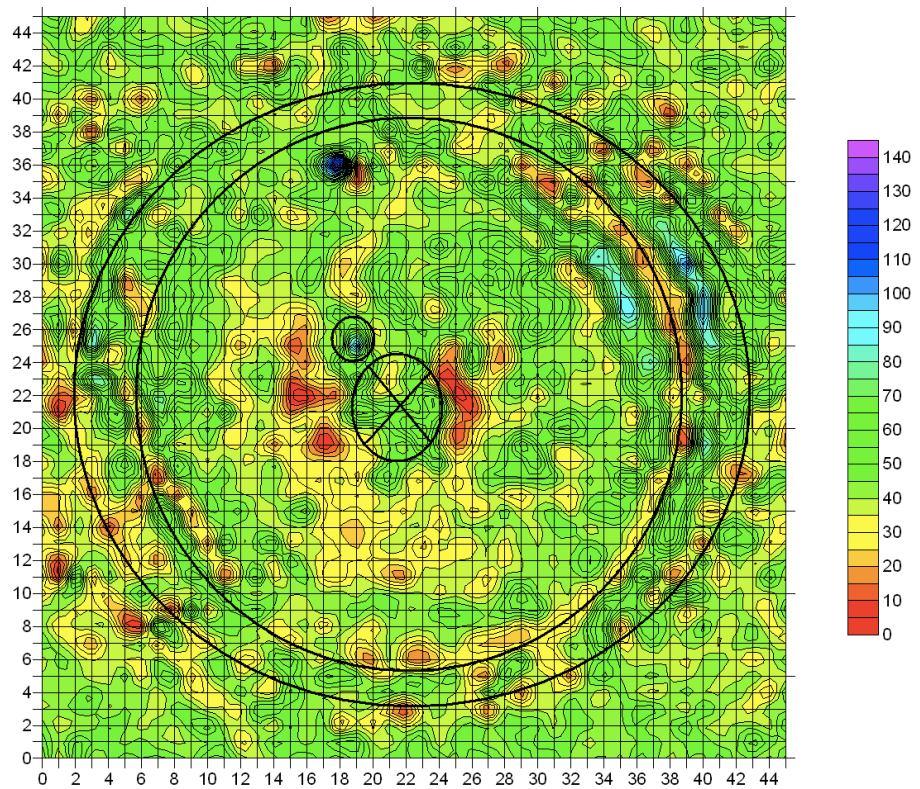


Рис. 7 Геоэлектрическая карта участка с отмеченными аномалиями.